

令和4年度

学校要覧

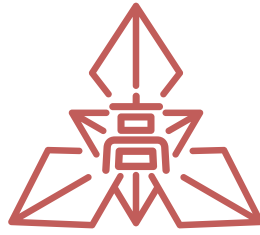


学校法人 金沢高等学校

〒921-8515 石川県金沢市泉本町3丁目111番地

TEL(076)242-3321 FAX(076)243-7231

<https://kanazawa-hs.jp/>



校訓・校章

【校 訓】 質実剛健

表面的な華やかさに流されることなく、心身ともに健康で、どのような社会にあっても真摯に立ち向かい、逞しく生きていくこと。

【校 章】 大きなペン先3個と小さなペン先3個を組み合わせている。大小3個ずつのペン先は、人格を形成してゆくための「知・徳・体」を表している。

教育理念

『質実剛健』の校訓のもと、教育を「共育」と捉え、「共に求める真理」、「共に育む友愛」、「共に尊ぶ礼節」、「共に鍛える心身」を教育理念とする。

校 歌

作詞 大藪虎亮 作曲 東 駒太郎

1 一望十里加賀平野	2 白山遠く眺めては	3 花爛漫や伏見川	4 独創の花朝に摘み
名も清浄の泉の地	敬愛の念いや高く	大和心の咲く園に	勤労の実を夕に採る
高くそばだつ学園の	北海の雪窓打てば	学びの道に励みつつ	我が学園の幸と名を
我が校風を仰がずや	剛健の気ぞ奮い立つ	ああ玉成の人たらん	いざ諸共に称へなん

1 学校の概要

創立者	河合常治	創立	昭和3年3月22日
理事長	河合敦夫	卒業生数	29,593名
校長	杉浦外美夫		

2 沿革

昭和 3年 3月22日	私立中学校設立認可	昭和59年 3月	商業課程廃止
4月 1日	財団法人金沢中学校開校	12月	本館中央棟(D棟)竣工
4月	直江 俊三初代校長就任	昭和60年 5月	中庭(胸像、徽軫灯籠、植え込み)完成
昭和 4年 3月	本館および附属建物の第一期工事竣工	11月	第2体育館「洗心館」竣工
昭和 5年 6月	講堂兼体育館の第二期工事竣工	昭和61年12月	本館E棟竣工
昭和 6年 1月	校旗樹立(校歌披露11月)	昭和62年 7月	第3グラウンド完成、9月B-①棟竣工
昭和 8年 3月	第1回卒業式	昭和63年 8月	B-②棟竣工
6月	山崎茂之第2代校長就任	平成 2年 9月	A棟竣工
昭和13年 8月	河合常治第3代校長就任	平成 5年 4月	F棟竣工
昭和17年 4月	創立者河合常治校長逝去、河合ハル理事長代行	平成 7年 3月	泉本町グラウンド竣工
昭和18年 1月	松井芳太郎第4代校長就任	12月	第1体育館竣工
昭和19年 4月	河合陽徳第2代理事長就任	平成10年10月	創立70周年記念式典
昭和21年 2月	高木芳雄第5代校長就任	平成12年 7月	泉本町総合グラウンド竣工 (陸上トラック・テニスコート・弓道場・部室)
昭和23年 4月	学制改革により金沢高等学校として発足	平成13年10月	校舎正面門塀改築竣工(市道拡幅工事に伴う)
昭和24年 4月	河合陽徳第6代校長就任	平成14年 4月	平瀬仁紀第11代校長就任、駒谷良雲名誉校長就任
昭和31年 4月	商業課程を併設	平成15年 3月	職員駐車場完成
昭和33年 4月	男女共学を実施	4月	2学期制実施
昭和35年 8月	鉄筋4階建校舎竣工	5月	校舎完全冷暖房化
昭和37年12月	竹沢喜太郎第7代校長就任	11月	創立75周年記念式典
昭和38年 4月	創立者河合常治先生胸像除幕式	12月	校内LAN工事完了
昭和40年 3月	2階建体育館竣工	平成16年 8月	ピロティ及び東側駐車場融雪装置工事完了
昭和41年 4月	浅野律太郎第8代校長就任	平成17年 3月	学校用バス駐車場完成
昭和46年 4月	稲垣義正第3代理事長就任	平成18年 4月	Sコース設置と同時にI類・II類をAコース(AⅠ・AⅡ)に改称
昭和48年 4月	南俊郎第9代校長就任	平成19年 4月	本田吉夫第12代校長就任
6月	小河吉之助第4代理事長就任	11月	河合敦夫第6代理事長就任
昭和50年10月	プール、部室竣工	平成20年 4月	3学期制実施
昭和53年10月	創立50周年記念式典	9月	グラウンドナイター照明設置
昭和55年11月	C棟校舎竣工	10月	創立80周年記念式典 記念モニュメント「玉成」設置 川北総合グラウンドを「駒谷記念球場」とする
昭和57年10月	「養心館」ならびに校舎増改築竣工	平成21年10月	駒谷記念球場石碑完成
昭和58年 4月	駒谷良雲第10代校長就任、8月第5代理事長就任	平成23年 8月	ソフトボール場全天候型人工芝改修
10月	川北総合グラウンド竣工	平成24年 4月	S・特進・進学・スポーツの4コースを開設
		平成25年 4月	能崎喜吉第13代校長就任
		10月	創立85周年記念講演会
		平成28年 8月	野球部室内練習場竣工
		平成29年 4月	杉浦外美夫第14代校長就任
		平成30年10月	創立90周年記念式典
		令和元年11月	特別教室棟竣工
		令和 3年 8月	C棟改築竣工
		令和 4年 3月	全館Wi-Fi工事完了
		4月	スポーツコース募集停止

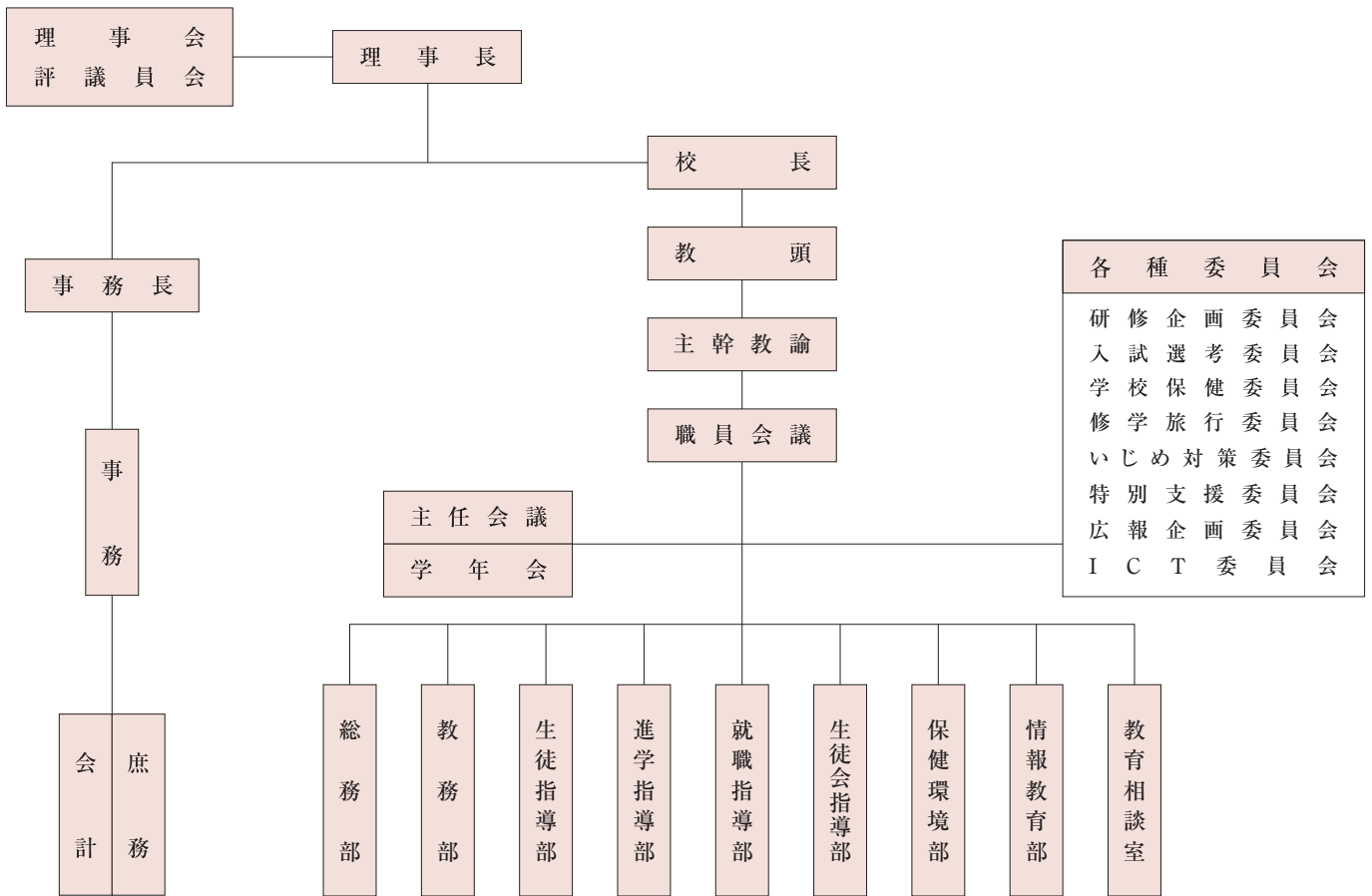


3 教育目標（育成したい生徒像）

「向上心」と「好奇心」に溢れ、「豊かな人間性」を兼ね備えた生徒を育成する。

- (1) 学習に真面目に取り組む生徒
- (2) 基礎的な知識・技能を身に付けて、問題解決に取り組む生徒
- (3) 自己の目標達成に向けて、主体的に判断・行動できる生徒
- (4) 多様な人々と協働して、問題に取り組む生徒
- (5) 心身ともに健康で、豊かな心を持った生徒

4 学校組織



5 職員構成

性別	性	理事長	校長	教頭	主幹教諭	国語	数学	英語	地歴・公民	理科	保健体育	芸術	情報	家庭	華道	養護	理科助手	司書	教育相談室補助	事務・校務士	計	学校保健		
																						校医	歯科医	薬剤師
男	1	1	2	2	8	18	7	16	12	9	1	0	0	1	0	0	0	0	0	3	77	1	1	1
女	0	0	0	1	8	1	10	2	2	4	2	1	2	2	2	1	1	1	1	9	48	0	0	0
計	1	1	2	3	16	19	17	18	14	13	3	1	2	3	2	1	1	1	12	125	1	1	1	

教職員数 124名(男76名 女48名) 教員数 111名(男72名 女39名) ※2つの教科を担当する教員もいますので、合計数と教職員数は一致しません。

6 学級数・生徒数

令和4年4月20日現在

1年					2年					3年				
クラス	コース	男	女	計	クラス	コース(系)	男	女	計	クラス	コース(系)	男	女	計
1	S	14	13	27	1	S(文理)	15	25	40	1	S(文理)	11	15	26
2	特進	19	16	35	2	特進(文)	21	18	39	2	特進(文)	17	17	34
3	特進	19	16	35	3	特進(理)	24	16	40	3	特進(理)	24	16	40
4	進学	20	14	34	4	進学(文)	17	12	29	4	進学(文理)	15	21	36
5	進学	20	14	34	5	進学(文)	17	12	29	5	進学(文)	19	16	35
6	進学	20	14	34	6	進学(文)	14	16	30	6	進学(文)	19	15	34
7	進学	19	15	34	7	進学(文)	10	21	31	7	進学(文)	19	16	35
8	進学	20	14	34	8	進学(文)	11	20	31	8	進学(理)	11	22	33
9	進学	20	14	34	9	進学(理)	36	0	36	9	進学(理)	27	8	35
10	進学	20	14	34	10	進学(理)	36	0	36	10	スポーツ	20	9	29
11	進学	20	14	34	11	進学(理)	14	22	36	11	スポーツ	18	10	28
12	進学	19	15	34	12	進学(理)	13	23	36					
13	進学	20	14	34	13	スポーツ	23	10	33					
					14	スポーツ	23	10	33					
計		250	187	437	計		274	205	479	計		200	165	365

男子/724名 女子/557名 合計/1,281名

7 出身中学別生徒数

中学名	1年			2年			3年			計		
	計	男	女	計	男	女	計	男	女	計	男	女
錦城	1	1	0	1	0	1	0	0	0	2	1	1
橋立	1	1	0	0	0	0	0	0	0	1	1	0
片山津	1	1	0	1	1	0	0	0	0	2	2	0
東和	1	1	0	2	2	0	1	0	1	4	3	1
山代	1	0	1	1	0	1	0	0	0	2	0	2
芦城	0	0	0	3	2	1	1	1	0	4	3	1
松陽	1	1	0	1	0	1	6	1	5	8	2	6
御幸	2	2	0	1	0	1	0	0	0	3	2	1
南部	2	2	0	3	3	0	2	0	2	7	5	2
国府	3	1	2	2	1	1	2	1	1	7	3	4
中海	1	1	0	1	1	0	0	0	0	2	2	0
松東(ど)	1	0	1	0	0	0	0	0	0	1	0	1
板津	3	1	2	3	2	1	3	3	0	9	6	3
根上	9	5	4	8	4	4	3	2	1	20	11	9
寺井	9	3	6	3	1	2	1	0	1	13	4	9
辰口	12	5	7	15	9	6	6	3	3	33	17	16
川北	7	4	3	7	4	3	5	2	3	19	10	9
松任	9	5	4	19	13	6	14	7	7	42	25	17
北星	7	3	4	16	8	8	8	4	4	31	15	16
光野	12	8	4	5	3	2	4	2	2	21	13	8
笠間	7	5	2	7	4	3	13	6	7	27	15	12
美川	9	6	3	7	4	3	4	3	1	20	13	7
鶴来	10	7	3	6	5	1	6	4	2	22	16	6
北辰	16	7	9	16	11	5	7	5	2	39	23	16
鳥越	1	1	0	2	0	2	1	0	1	4	1	3
白嶺	1	0	1	0	0	0	0	0	0	1	0	1
野々市	17	11	6	23	14	9	18	6	12	58	31	27
布水	25	13	12	22	11	11	28	14	14	75	38	37
泉	17	11	6	8	7	1	13	7	6	38	25	13
野田	19	11	8	33	22	11	11	4	7	63	37	26
城南	9	7	2	7	1	6	8	6	2	24	14	10
紫錦台	5	4	1	4	4	0	0	0	0	9	8	1
兼六	10	5	5	12	7	5	2	2	0	24	14	10
小将町	1	0	1	2	1	1	1	1	0	4	2	2
高岡	25	8	17	29	14	15	16	11	5	70	33	37
鳴和	1	1	0	5	2	3	3	2	1	9	5	4
長田	12	9	3	15	6	9	1	0	1	28	15	13

中学名	1年			2年			3年			計		
	計	男	女	計	男	女	計	男	女	計	男	女
浅野川	7	5	2	10	4	6	11	5	6	28	14	14
金石	7	4	3	8	2	6	2	1	1	17	7	10
西南部	24	10	14	31	20	11	29	15	14	84	45	39
内川	1	1	0	1	1	0	2	1	1	4	3	1
犀生	1	1	0	1	0	1	0	0	0	2	1	1
医王山	0	0	0	0	0	0	1	1	0	1	1	0
森本	2	0	2	2	1	1	2	1	1	6	2	4
額	15	11	4	14	8	6	6	4	2	35	23	12
高尾台	22	11	11	32	19	13	12	9	3	66	39	27
緑	13	6	7	15	8	7	24	13	11	52	27	25
港	8	8	0	12	7	5	6	2	4	26	17	9
北鳴	1	1	0	1	1	0	6	5	1	8	7	1
大徳	8	3	5	13	7	6	13	9	4	34	19	15
清泉	18	11	7	16	8	8	16	11	5	50	30	20
津幡	1	1	0	1	1	0	7	5	2	9	7	2
津幡南	5	3	2	0	0	0	5	2	3	10	5	5
内灘	9	7	2	13	9	4	6	3	3	28	19	9
高松	3	1	2	3	1	2	1	0	1	7	2	5
河北台	0	0	0	2	2	0	0	0	0	2	2	0
宇ノ気	5	2	3	1	1	0	6	3	3	12	6	6
志賀	5	4	1	1	0	1	0	0	0	6	4	2
宝達	1	0	1	0	0	0	1	1	0	2	1	1
羽昨	0	0	0	1	0	1	0	0	0	1	0	1
中能登	0	0	0	0	0	0	1	0	1	1	0	1
七尾	0	0	0	0	0	0	3	0	3	3	0	3
七尾東部	2	2	0	0	0	0	0	0	0	2	2	0
中島	1	1	0	1	1	0	1	1	0	3	3	0
能都	0	0	0	2	1	1	1	1	0	3	2	1
穴水	1	1	0	0	0	0	0	0	0	1	1	0
輪島	0	0	0	1	0	1	0	0	0	1	0	1
門前	1	1	0	1	0	1	0	0	0	2	1	1
緑丘	0	0	0	1	1	0	1	1	0	2	2	0
星稜	1	0	1	1	1	0	0	0	0	2	1	1
金大附属	3	1	2	2	2	0	7	6	1	12	9	3
県外	4	3	1	2	1	1	7	3	4	13	7	6
計	437	250	187	479	274	205	365	200	165	1,281	724	557

8 教育課程

【令和4年度入学生】

○付きは必修科目

教科	コース 科目	1 年			2 年						3 年					
		S コース	特 進 コース	進 学 コース	Sコース		特進コース		進学コース		Sコース		特進コース		進学コース	
					文 系	理 系	文 系	理 系	文 系	理 系	文 系	理 系	文 系	理 系	文 系	理 系
国語	現代の国語	③	②	②												
	言語文化	③	③	③												
	論理国語				2	3	2	3	2	2	2	3	2	3	2	2
	文学国語				2		2		2	C2	2		2		2	E2
	国語表現															
	古典探究				2	2	2	2	2	C2	3	2	3	2	3	E2
地歴	◎国語演習											B2			A2	
	地理総合				②	②	②	②	②	③						
	地理探究										4		4		A3	
	歴史総合	②	②	②												
	日本史探究				A4		A4		A5		A4		A4		B3	
	世界史探究				A4		A4		A5		A4		A4		B3	
公民	◎日本史演習											EF4		C3		
	◎世界史演習											EF4		C3		
	公民倫理	②	②	②							B4		G4		F4	
数学	政治・経済										B4		G4		F4	
	数学Ⅰ	③	③	③												
	数学Ⅱ	2	1	1	4	4	4	4	4	4						
	数学Ⅲ					1		1			A6		B5		B6	
	数学A	2	2	2												
	数学B				3	2	2	1		1	1		1	C3	1	
	数学C					1	1		1	C2	1	B2	1	A2	1	
	◎数学演習Ⅰ									4		C3			A3	
理科	◎数学演習Ⅱ									C2	A6		B5		B6	
	物理基礎					B②		B②		B②						
	物理					A2		A2		A2		B4		A4	C4	
	◎物理演習														D4	
	化学基礎				②	②	②	②	②	②						
	化学					2		2		2		4		4	D4	
	◎化学演習														C4	
	生物基礎				②	B②		B②	②	B②	2		E2		D2	
保健体育	生物					A2		A2		A2		B4		A4	C4	
	◎生物演習														D4	
	地学基礎	②	②	②							2		F2		E2	
	体育	②	③ 女子②	③ 女子②	③	③	③ 女子②	③ 女子②	③ 女子②	③ 女子②	③	③	③	③	③	③
	保健	①	①	①	①	①	①	①	①	①						
	芸術	音楽Ⅰ	A②	A②	A②											
		美術Ⅰ	A②	A②	A②											
		書道Ⅰ	A②	A②	A②											
英語	英語コミュⅠ	③	③	③												
	英語コミュⅡ				4	4	4	4	4	4						
	英語コミュⅢ									4	4	4	4	4	4	
	論理・表現Ⅰ	3	3	2												
	論理・表現Ⅱ				3	3	3	3	3	3						
	論理・表現Ⅲ										2	2	2	2	2	
家庭	◎英語演習											C3		DE4		
	家庭基礎	②	②	②												
	情報Ⅰ	②	②	②												
伝統文化	◎華道		女子1	女子1			女子1	女子1	女子1	女子1						
総合的な探究の時間		1	1	1	1	1	1	1	1	1	1	1	1	1	1	
ホームルーム		1	1	1	1	1	1	1	1	1	1	1	1	1	1	
単 位 合 計		36	35	34	36	36	35	35	34	34	36	36	35	35	34	34

◎：学校設定科目 A～E：同一コース・系におけるの同時開講科目（選択授業）

【令和2年度・3年度入学生】

○付きは必修科目

教科	コース 科目	1 年				2 年						3 年							
		S コース	特 進 コース	進 学 コース	ス ポ ー ツ コ ー ス	Sコース		特進コース		進学コース		スポ	Sコース		特進コース		進学コース		スポ
						文系	理系	文系	理系	文系	理系	文系	理系	文系	理系	文系	理系	文系	理系
国語	国語総合	⑥	⑤	⑤	⑤														
	現代文					3	2	3	2	3	2	3	3	3	3	2	3	3	3
	古典					3	2	3	2	3	2	3	4	3	4	3	4	D2	3
	◎国語演習														C2		C2		2
歴史	世界史A					A②	②	A②	②	A②	②	A②							
	世界史B					B④		B④		B④		B④	A4		A4		A4		A4
	日本史A					A②		A②		A②		A②							
	日本史B					B④		B④		B④		B④	A4		A4		A4		A4
	地理A											②							2
	地理B						③		③					②		②			C3
	◎世界史演習														D2		D2		B2
	◎日本史演習														D2		D2		B2
公民	現代社会	②	②	②	②														2
	政治・経済					2		2		2			2		2		2		
	倫理												2		E2		E2		
数学	数学Ⅰ	③	③	③	③														
	数学Ⅱ	2	1	1		4	3	3	3	4	4	4							
	数学Ⅲ						2		1					A7		A7		A6	
	数学A	2	2	2	2														
	数学B					3	3	2	2		2						CD4		
	◎数学演習1												5		CD4				C3
	◎数学演習2													A7		A7		A6	
理科	科学と人間生活				②														
	物理基礎						B②		B②		B②								
	物理						A2		A2		A2			B5		B5		B5	
	化学基礎					②	②	②	②	②	②								
	化学						2		2		2		4		4		4		4
	生物基礎					②	B②	②	B②	②	B②	2	2		B2		B2		
	生物						A2		A2		A2			B5		B5		B5	
保健体育	体育	②	③ 女子②	③ 女子②	③ 女子②	②	②	③ 女子②	③ 女子②	③ 女子②	③ 女子②	③ 女子②	③	③	③	③	③	③	④
	保健	①	①	①	①	①	①	①	①	①	①	①							
芸術	音楽Ⅰ	A②	A②	A②	A②														
	美術Ⅰ	A②	A②	A②	A②														
	書道Ⅰ	A②	A②	A②	A②														
英語	コミュ英語Ⅰ	④	④	④	④														
	コミュ英語Ⅱ					4	4	4	4	4	4	4							
	コミュ英語Ⅲ												4	4	4	4	4	4	4
	英語表現Ⅰ	4	3	3	2														
	英語表現Ⅱ					2	2	2	2	2	2	2	2	3	3	3	3	2	2
家庭	◎英語演習														B4		B4		D2
	家庭基礎	②	②	②	②														
情報	社会と情報	②	②	②	②														
	◎華道		女子1	女子1	女子1			女子1	女子1	女子1	女子1	女子1							
伝統文化																			
総合的な探究の時間		1	1	1	1	1	1	1	1	1	1	1	1	1	1	1	1	1	1
ホームルーム		1	1	1	1	1	1	1	1	1	1	1	1	1	1	1	1	1	1
単 位 合 計		36	34	34	32	36	36	35	35	34	34	32	36	36	35	35	34	34	32

◎：学校設定科目 A～E：同一コース・系においての同時開講科目（選択授業）
2年次以降は変更する可能性もあります

令和4年度に実施している3学年のカリキュラム

○付きは必修科目

教科	コース 科目	1年			2年						3年							
		S コース	特 進 コース	進 学 コース	Sコース		特進コース		進学コース		スポ	Sコース		特進コース		進学コース		スポ
					文系	理系	文系	理系	文系	理系	文系	理系	文系	理系	文系	理系	文系	理系
国語	現代の国語	③	②	②														
	言語文化	③	③	③														
	現代文				3	2	3	2	3	2	3	3	3	3	2	3	3	3
	古典				3	2	3	2	3	2	3	4	3	4	3	4	D2	3
	◎国語演習													C2		C2		2
歴史	歴史総合	②	②	②														
	世界史A				A②	②	A②	②	A②	②	A②							
	世界史B				B④		B④		B④		B④	A4		A4		A4		A4
	日本史A				A②		A②		A②		A②							
	日本史B				B④		B④		B④		B④	A4		A4		A4		A4
	地理A									②								2
	地理B					③		③					②		②			C3
	◎世界史演習													D2		D2		B2
◎日本史演習													D2		D2		B2	
公民	公共	②	②	②														
	現代社会													E2		E2		2
	政治・経済				2		2		2		2	2	2	2	2	2	2	
数学	倫理										2	E2		E2		E2		
	数学I	③	③	③														
	数学II	2	1	1	4	3	3	3	4	4	4							
	数学III					2		1				A7		A7		A6		
	数学A	2	2	2														
	数学B				3	3	2	2		2						CD4		
	◎数学演習1										5		CD4				C3	
	◎数学演習2											A7		A7		A6		
理科	物理基礎					B②		B②		B②								
	物理					A2		A2		A2		B5		B5		B5		
	化学基礎				②	②	②	②	②	②								
	化学					2		2		2		4		4		4		
	生物基礎				②	B②	②	B②	②	B②	2	2		B2		B2		
	生物					A2		A2		A2		B5		B5		B5		
保健体育	地学基礎	②	②	②							2	2		B2		B2		
	体育	②	③ 女子②	③ 女子②	②	②	③ 女子②	③ 女子②	③ 女子②	③ 女子②	③ 女子②	③	③	③	③	③	③	④
芸術	保健	①	①	①	①	①	①	①	①	①								
	音楽I	A②	A②	A②														
	美術I	A②	A②	A②														
英語	書道I	A②	A②	A②														
	英語コミュI	③	③	③														
	コミュ英語II				4	4	4	4	4	4	4							
	コミュ英語III										4	4	4	4	4	4	4	4
	論理・表現I	3	3	2														
家庭	英語表現II				2	2	2	2	2	2	3	3	3	3	2	2	2	2
	◎英語演習												B4		B4	D2	2	
情報	家庭基礎	②	②	②														
	情報I	②	②	②														
伝統文化	◎華道		女子1	女子1			女子1	女子1	女子1	女子1	女子1							
総合的な探究の時間		1	1	1	1	1	1	1	1	1	1	1	1	1	1	1	1	1
ホームルーム		1	1	1	1	1	1	1	1	1	1	1	1	1	1	1	1	1
単位合計		36	35	34	36	36	35	35	34	34	32	36	36	35	35	34	34	32

◎：学校設定科目 A～E：同一コース・系においての同時開講科目（選択授業）

9 年間行事計画



4月 入学式、新任式、始業式
1年オリエンテーション
前期生徒会役員選挙

8月 オープンスクール(体験入学)
大学訪問(関西方面)
始業式

12月 保護者懇談会
2年修学旅行
終業式
冬季休業開始

5月 遠足
1学期中間考査
英検
3年保護者対象進路説明会

9月 文化祭
県高等学校新人体育大会(前期)
後期生徒会役員選挙
体育祭

1月 始業式・GTEC(1・2年)
令和5年度推薦入試
英検

6月 県高等学校総合体育大会
県高文連総合文化祭
2年保護者対象進路説明会
1学期期末考査

10月 1年保護者対象進路説明会
英検
1年地元大学見学会
2学期中間考査
学校創立を祝う日

2月 令和5年度一次入試
3年終業式
1・2年学年末考査
卒業式前表彰式

7月 防災訓練
保護者懇談会
球技大会
終業式
夏季休業開始
夏季補習
連携3大学大学説明会
吹奏楽部サマーコンサート
部活動体験会(～9月)

11月 教育の日(授業公開)
県高等学校新人体育大会(後期)
2学期期末考査

3月 卒業式
離任式・終業式
学年末休業開始



10 部活動・同好会



運動部 <18>

- | | | |
|--------|-------------|--------|
| 野球 | テニス(男) | 柔道 |
| バドミントン | テニス(女) | 剣道 |
| 陸上競技 | バスケットボール(男) | 弓道 |
| サッカー | バスケットボール(女) | ハンドボール |
| 卓球 | バレーボール(男) | ソフトボール |
| 水泳 | バレーボール(女) | チアリーダー |

文化部 <10>

- | | |
|--------|---------|
| 吹奏楽 | 書道 |
| 新聞 | 科学 |
| 放送 | 英会話 |
| コンピュータ | インターアクト |
| 美術 | 茶道 |

同好会 <7>

- | | |
|----|---------|
| 将棋 | バントワリング |
| 箏曲 | 少林寺拳法 |
| 合唱 | |
| 家庭 | |
| 探究 | |



部活動・同好会入部者数

令和4年5月1日現在

種目	1年		2年		3年		合計		
	男	女	男	女	男	女	男	女	計
野球	34		28		21		83		83
バドミントン	4	12	13	16	10	12	27	40	67
陸上競技	9	8	15	8	7	5	31	21	52
サッカー	23		31	2	30		84	2	86
男子テニス	13		8		4		25		25
女子テニス		6		11		10		27	27
男子バスケットボール	12		16		10		38		38
女子バスケットボール		9		9		17		35	35
卓球	3	5	13	3	3	1	19	9	28
男子バレーボール	5		12		1		18		18
女子バレーボール		11		12		11		34	34
柔道	6	4	1		1		8	4	12
水泳	3		6	1	2	1	11	2	13
剣道	3	5	1	4		3	4	12	16
弓道	9	11	7	7	2	8	18	26	44
ハンドボール	17	2	14		1		32	2	34
ソフトボール		11		9		8		28	28
チアリーダー		10		10		3		23	23
合計	141	94	165	92	92	79	398	265	663

種目	1年		2年		3年		合計		
	男	女	男	女	男	女	男	女	計
吹奏楽	3	11	2	5		11	5	27	32
新聞	1		4				5		5
放送		2	2	3	1	3	3	8	11
コンピュータ	2	1	8	3	2	2	12	6	18
美術	3	4		7		2	3	13	16
書道		5		3	2	6	2	14	16
科学	3		1	2	1		5	2	7
インターアクト				4		4		8	8
英会話			7	8	1	3	8	11	19
茶道				3		3		6	6
合計	12	23	24	38	7	34	43	95	138

種目	1年		2年		3年		合計		
	男	女	男	女	男	女	男	女	計
少林寺拳法	2	4	1	6	2		5	10	15
将棋	1		2		2		5		5
箏曲		1				2		3	3
合唱					3	4	3	4	7
家庭				3		4		7	7
バントワリング									
探究									
合計	3	5	3	9	7	10	13	24	37

11 進路状況

【令和4年度入試合格者数】

	合格者
四年制大学	720
（・国公立大学	70
・私立大学	650
短期大学	24

■国立大学

	39
金沢大学(石川)	10
富山大学(富山)	15
大阪大学(大阪)	1
北海道大学(北海道)	1
神戸大学(兵庫)	1
筑波大学(茨城)	1
帯広畜産大学(北海道)	1
北見工業大学(北海道)	2
山梨大学(山梨)	1
東京藝術大学(東京)	1
新潟大学(新潟)	1
静岡大学(静岡)	1
信州大学(長野)	1
広島大学(広島)	1
徳島大学(徳島)	1

■公立大学

	31
石川県立大学(石川)	7
石川県立看護大学(石川)	2
金沢美術工芸大学(石川)	1
公立小松大学(石川)	6
富山県立大学(富山)	2
福井県立大学(福井)	2
釧路公立大学(北海道)	1
名寄市立大学(北海道)	1
高崎経済大学(群馬)	1
都留文科大学(山梨)	1
新潟県立大学(新潟)	1
新潟県立看護大学(新潟)	1
公立諏訪東京理科大学(長野)	1
長野大学(長野)	1
福知山公立大学(京都)	1
尾道市立大学(広島)	1
高知県立大学(高知)	1

■主な私立大学、短大および専門学校

関東以北	59
八戸工業大学(青森)	2
城西大学(埼玉)	1
駿河台大学(埼玉)	2
千葉工業大学(千葉)	1
亜細亜大学(東京)	1
大妻女子大学(東京)	1
北里大学(東京)	1
國學院大学(東京)	1
工学院大学(東京)	2
駒澤大学(東京)	2
実践女子大学(東京)	1
専修大学(東京)	1
創価大学(東京)	2
大正大学(東京)	1
大東文化大学(東京)	1
玉川大学(東京)	2
中央大学(東京)	2
帝京大学(東京)	2
東京国際大学(東京)	1
東海大学(東京)	5
東京電機大学(東京)	1
東京農業大学(東京)	7
東京理科大学(東京)	1
東洋大学(東京)	1
日本大学(東京)	4
法政大学(東京)	4
武蔵野大学(東京)	2
明治大学(東京)	1
早稲田大学(東京)	1
立教大学(東京)	2
桐蔭横浜大学(神奈川)	1
横浜商科大学(神奈川)	1
常葉大学(静岡)	1

中部	413
金沢医科大学(石川)	5
金沢学院大学(石川)	26
金沢工業大学(石川)	153
がさむかまねがみ専門職大学(石川)	2
金沢星稜大学(石川)	91
金城大学(石川)	20
北陸大学(石川)	49
北陸学院大学(石川)	7
新潟医療福祉大学(新潟)	3
高岡法科大学(富山)	1
福井医療大学(福井)	4
福井工業大学(福井)	6
岐阜聖徳学園大学(岐阜)	1

愛知学院大学(愛知)	11
愛知工業大学(愛知)	1
愛知淑徳大学(愛知)	3
至学館大学(愛知)	1
中京大学(愛知)	10
中部大学(愛知)	6
金城学院大学(愛知)	3
名古屋学院大学(愛知)	2
名古屋外国語大学(愛知)	1
名古屋商科大学(愛知)	2
名古屋文理大学(愛知)	1
南山大学(愛知)	1
藤田医科大学(愛知)	2
名城大学(愛知)	1

関西以西	178
大谷大学(京都)	3
京都外国語大学(京都)	2
京都芸術大学(京都)	2
京都産業大学(京都)	35
京都女子大学(京都)	1
京都精華大学(京都)	1
京都先端科学大学(京都)	2
京都橘大学(京都)	22
京都ノートルダム女子大学(京都)	1
同志社大学(京都)	8
同志社女子大学(京都)	1
立命館大学(京都)	22
龍谷大学(京都)	5
大阪大谷大学(大阪)	1
大阪学院大学(大阪)	2
大阪経済法科大学(大阪)	2
大阪工業大学(大阪)	1
大阪商業大学(大阪)	1
関西医科大学(大阪)	1
関西医療大学(大阪)	1
関西外国語大学(大阪)	1
関西大学(大阪)	3
関西福祉科学大学(大阪)	3
近畿大学(大阪)	39
梅花女子大学(大阪)	4
桃山学院大学(大阪)	1
森ノ宮医療大学(大阪)	2
大和大学(大阪)	1
芦屋大学(兵庫)	1
関西学院大学(兵庫)	3
関西国際大学(兵庫)	1
神戸学院大学(兵庫)	4
武庫川女子大学(兵庫)	1

短期大学	24
金沢学院短期大学(石川)	1
金沢星稜大学女子短大部(石川)	7
金城大学短期大学部(石川)	5
北陸学院大学短期大学部(石川)	3
女子栄養大学短大部(東京)	1
富山福祉短期大学(富山)	2
静岡県立大学短大部(静岡)	1
名古屋女子大学短大部(愛知)	1
京都外国語短期大学(京都)	1
四天王寺大学短大部(大阪)	1
白鳳女子短期大学(奈良)	1

医療系専門学校	33
石川県立総合看護(石川)	5
石川歯科医師会立歯科医療(石川)	1
加賀看護専門(石川)	1
金沢医療技術専門(石川)	2
金沢医療センター附属看護専門(石川)	11
金沢看護専門(石川)	10
金沢リハビリテーションアカデミー(石川)	2
三条看護医療・歯科衛生専門(新潟)	1

医療系以外の専門学校	40
石川県理美容美容専門(石川)	6
石川県立保育専門(石川)	1
大原学園関連(石川)	7
金沢ウエアリングビューティー専門(石川)	1
金沢科学技術大学校(石川)	6
金沢国際ビジネス学院(石川)	6
金沢情報ITクリエイター専門(石川)	3
金沢製菓調理専門(石川)	1
金沢文化服装学院(石川)	1
金沢福祉専門(石川)	1
代々木アニメーション学院(東京)	1
三条看護医療・歯科衛生専門(新潟)	1
中日本航空専門(岐阜)	1
H A L 名古屋(愛知)	1
保育介護ビジネス名古屋専門(愛知)	1
ヴェールルージュ美容専門(大阪)	1
大阪情報専門(大阪)	1

【就職状況】

	令和3年度		
	男	女	計
就職	4	2	6
公務員	4	1	5
合計	8	3	11

■就職先

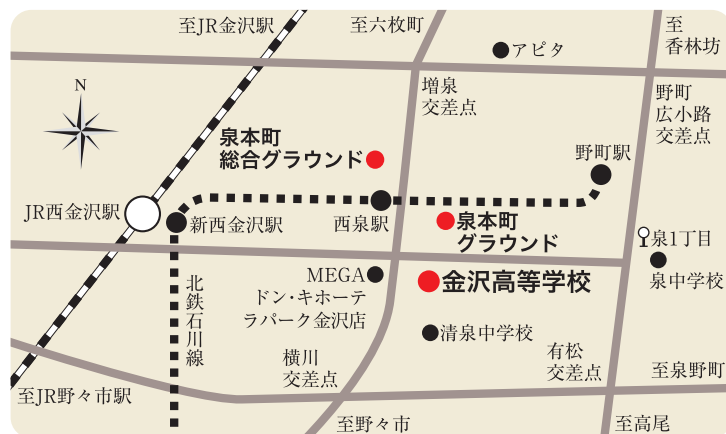
オリエンタルチエン工業(株)	望月ドックスクール
(株)金沢村田製作所	大和電機工業(株)
(有)たがしろ左官工業	(五十音順)

■公務員

石川県警察官
石川県職員(行政)
かほく市消防職員
自衛隊一般曹候補生

(五十音順)

アクセス



- JR北陸本線 金沢駅下車 バス20分
- 西金沢駅下車 徒歩15分
- 北鉄石川線 西泉駅下車 徒歩 3分
- 市内バス 金沢高校前下車
- 西泉下車 徒歩 3分
- 泉1丁目下車 徒歩 8分